



Vždy dobře informováni

Návštěvu národního parku je nejlépe zahájit v Centrech národního parku Lusen nebo Falkenstein, v Muzeu historie lesa v St. Oswald nebo v některém z informačních středisek národního parku. Dostanete tam řadu tipů a doporučení i úvodní obeznámení s hlavní myšlenkou národního parku, s historií našeho národního parku i s místním světem rostlin a živočichů.

Zejména naše areály zvěřecích výběhů stojí za návštěvu v každé roční době: Umožní Vám z bezprostřední blízkosti setkání s jinak plachými a zčásti také velmi vzácnými druhy zvířat, jež lze ve volné přírodě pozorovat jen s velkou dávkou štěstí, tím je např. rys ostrovid a tetřev hlušec nebo i již vyhynulé druhy jako zubr a medvěd hnědý.



Návštěvníká zařízení



Centrum národního parku Falkenstein (Nationalparkzentrum Falkenstein)

DŮM DIVOČINY (HAUS ZUR WILDNIS) se stálými i obměňovanými výstavami
ZVĚŘECÍ VÝBĚHY (TIER-FREIGELÄNDE) s 3,5 km turistických tras; v areálu se lze setkat se čtyřmi druhy zvířat
JESKYNĚ Z DOBY KAMENNÉ (STEINZEITHÖHLE) jako exkurze do pravěké historie regionu

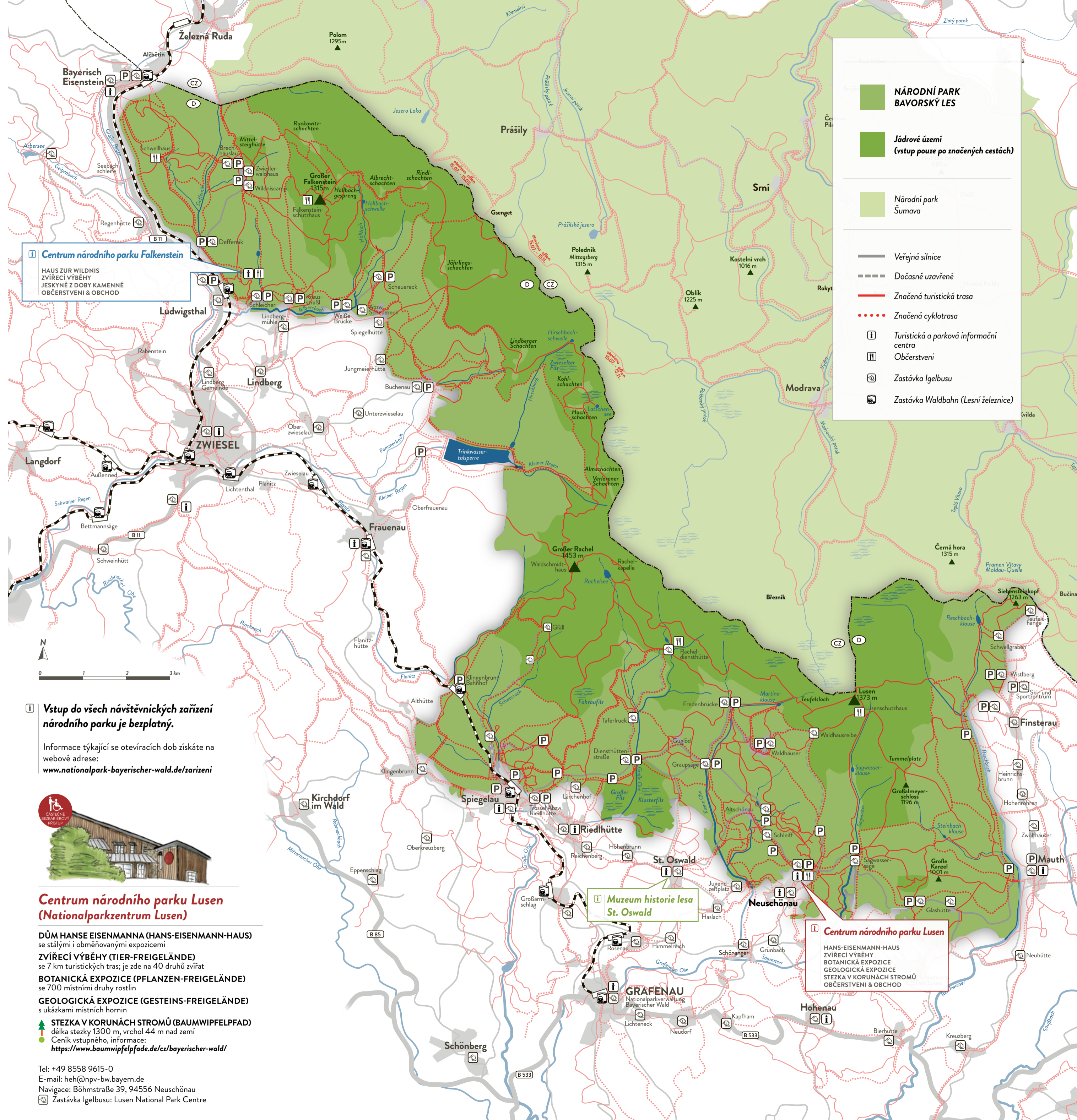
Tel: +49 9922 5002-0
 E-mail: hzw@npv-bw.bayern.de
 Navigace: Eisensteiner Straße, 94227 Lindberg
 ☞ Zastávka Igelbusu a Waldbahn (Lesní železnice) : Ludwigsthal



Muzeum historie lesa St. Oswald (Waldgeschichtliches Museum St. Oswald)

Stálá expozice k historii vzniku, využívání a kultury regionu národního parku a obměňované výstavy různého zaměření

Tel: +49 8552 974889-0
 E-mail: wgm@npv-bw.bayern.de
 Navigace: Klosterallee 4, 94568 St. Oswald
 ☞ Zastávka Igelbusu: St. Oswald Gh. Goldener Steig



Centrum národního parku Falkenstein
 HAUS ZUR WILDNIS
 ZVĚŘECÍ VÝBĚHY
 JESKYNĚ Z DOBY KAMENNÉ
 OBČERSTVENÍ & OBCHOD

Vstup do všech návštěvníků zařízení národního parku je bezplatný.

Informace týkající se otevíracích dob získáte na webové adrese:
www.nationalpark-bayerischer-wald.de/zaizeni



Centrum národního parku Lusen (Nationalparkzentrum Lusen)

DŮM HANSE EISENMANN (HANS-EISENMANN-HAUS) se stálými i obměňovanými expozicemi
ZVĚŘECÍ VÝBĚHY (TIER-FREIGELÄNDE) se 7 km turistických tras; je zde na 40 druhů zvířat
BOTANICKÁ EXPOZICE (PFLANZEN-FREIGELÄNDE) se 700 místními druhy rostlin
GEOLOGICKÁ EXPOZICE (GESTEINS-FREIGELÄNDE) s ukázkami místních hornin

STEZKA V KORUNÁCH STROMŮ (BAUMWIPFELPFAD)
 délka stezky 1300 m, vrchol 44 m nad zemí
 ● Ceník vstupného, informace:
<https://www.baumwipfelpfad.de/cz/bayerischer-wald/>

Tel: +49 8558 9615-0
 E-mail: heh@npv-bw.bayern.de
 Navigace: Böhmstraße 39, 94556 Neuschönau
 ☞ Zastávka Igelbusu: Lusen National Park Centre

- NÁRODNÍ PARK BAVORSKÝ LES**
- Jádrové území (vstup pouze po značených cestách)**
- Národní park Šumava**
- Veřejná silnice**
- Dočasně uzavřené**
- Značená turistická trasa**
- Značená cyklotrasa**
- Turistická a parková informační centra**
- Občerstvení**
- Zastávka Igelbusu**
- Zastávka Waldbahn (Lesní železnice)**

Na cestách vždy korektně: Pravidla chování a systém značení

Hosté patří k národnímu parku stejně jako příroda, ze které si chtějí odnést zážitky. Pro Vaše vlastní bezpečí a pro ochranu národního parku ovšem platí určitá pravidla chování. Příslušné informační tabulky naleznete přímo v terénu. **Zde najdete výběr těch nejdůležitějších:**

- Dbejte vždy na dobré vlastní vybavení:mapu,pevnou obuv,nápoje,balíček první pomoci,oděv do nepohody.
- Věnujte zvýšenou pozornost riziku pádu stromů a odumřelých kmenů a větví! Použití cest je na vlastní nebezpečí; při silném větru je les z bezpečnostních důvodů nutno opustit!
- V určitých oblastech národního parku se lze pohybovat pouze po cestách z důvodu ochrany ohrožených druhů fauny či flory (Weegebot).
- Jízda na kole jen po vyznačených cyklotrasách.
- Parkování vozidel pouze na označených parkovištích.
- Nic neodnášet.
- Nic nezanechávat.
- Nenechávejte volně pobíhat psy.
- Krmít zvířata je zakázáno.
- Nerušte zvířata.
- Oheň lze zakládat pouze na vyznačených místech.
- Nenocujte ve volné přírodě.
- Koupání není povoleno.

Pro Vaši dobrou orientaci při pěších nebo cyklistických výletech jsme pro Vás pečlivě vyznačili trasy túr v národním parku. **Zde to nejpodstatnější k našemu systému značení:**

- Symbol živočicha na žlutém podkladu: Značení pro **okružní turistickou cestu**, trasa se vrací zpět k výchozímu bodu.
- Symbol rostliny na bílém podkladu: Značení pro **liniovou turistickou cestu**, která se **nevrací** zpět k výchozímu bodu. Pro plánování okružní trasy je nutné kombinovat různé vyznačené trasy nebo použít linky Igelbusu.
- Jiné symboly a pozadí: **Dálková turistická cesta**, procházející přes národní park.
- Cyklista, event. s číslem cyklotrasy: **Značená cyklotrasa**

Prožitků je samozřejmě víc: Partneri národního parku



Strávit příjemnou dovolenou v Národním parku Bavorský les vám pomohou naši kompetentní partneři. Jsou zárukou kvality služeb, zejména pokud jde o nabídku stravování, ubytování a veřejné osobní dopravy (ÖPNV), ale i ekologicky ohleduplného vztahu k okolnímu prostředí díky zvláště pozitivnímu vztahu k národnímu parku a okolnímu regionu.

Podrobné informace na webové stránce:
www.nationalpark-partner.com

Rádi bychom Vám připomněli mimořádnou nabídku systému veřejné osobní přepravy v regionu národního parku, umožňující se pohybovat na území způsobem šetrným vůči životnímu prostředí:

„Lesní“ železnice Waldbahn zpřístupňuje pohodlně region národního parku. Spojí Igelbusův dopravu Vás i Vaš bicykl od května do října v téměř hodinových intervalech k zařízením národního parku i k četným výchozím bodům výletů a túr. I v chladném období roku můžete k dosažení řady cílů využít linek „zimních“ Igelbusů.

Vaše návštěvníká karta hosta ubytovaného v regionu národního parku (Gästekarte) se symbolem GUTi Vám umožní bezplatně využívat autobus i vlak. **GUTi (Gästedienst-Umweltticket)** platí jako jízdenka pro libovolný počet jízd v každý den Vašeho pobytu v rámci rozsahu platnosti tarifního systému Bayerwald-Ticket. Informujte se u Vašeho poskytovatele ubytování nebo v nejbližším turistickém informačním středisku.

Podrobnější informace naleznete na:
www.bayerwald-ticket.com

