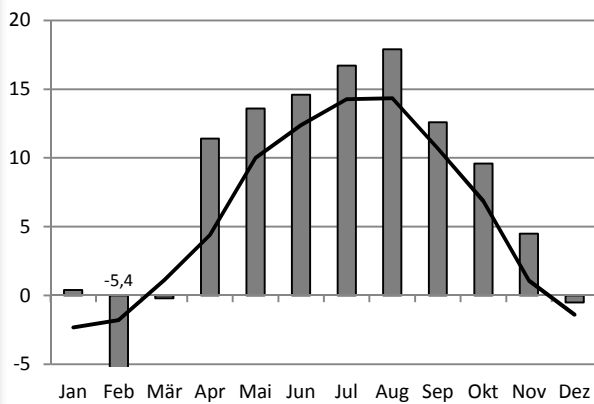


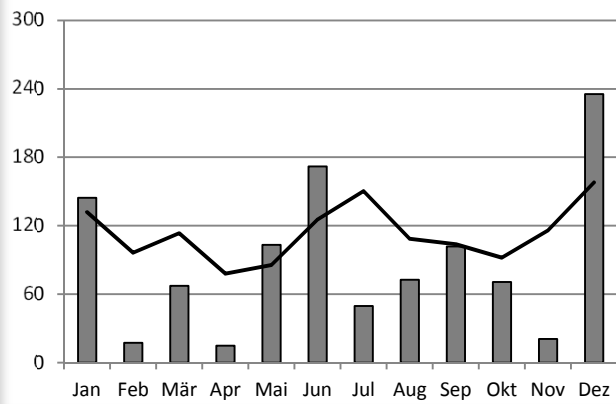
Wetterstation Waldhäuser (940m ü. NN)

- Jahresrückblick 2018 -

Monatsmittelwerte der Lufttemperatur (°C)



Monatssummen der Niederschläge (mm)



2018
 30-jähr. Mittel 1972 - 2001

Ausgewählte Klimadaten

	2018	Mittel 1972-2001	Extreme 1972-2018
Durchschnittstemperatur (°C)	7,9	5,8	4,4 / 7,9
Maximum der Tagestemperatur (°C)	29,7	28,1	25,0 / 32,9
Minimum der Tagestemperatur (°C)	-17,8	-15,9	-9,7 / -23,8
Min. der Tagestemperatur 5 cm ü. Boden (°C)	-18,9	-20,2	-13,6 / -27,6
Anzahl Tropentage: $T_{\max} \geq 30^{\circ}\text{C}$	0	0,2	0 / 8
Anzahl Sommertage: $T_{\max} \geq 25^{\circ}\text{C}$	29	8,0	1 / 40
Anzahl Frosttage: $T_{\min} < 0^{\circ}\text{C}$	116	134,5	88 / 169
Anzahl Eistage: $T_{\max} < 0^{\circ}\text{C}$	41	50,2	16 / 81
letzter Spätfrost (2m ü. Boden)	06.04.	02.05.	30.03. / 02.06.
erster Frühfrost (2m ü. Boden)	25.09.	14.10.	15.09. / 11.11.
Dauer der frostfreien Periode (Tage)	172	164	110 / 215
Niederschlagssumme (mm)	1070,6	1359,4	831,5 / 1921,8
max. Tagessumme des Niederschlags (mm)	61,0	55,2	130,4
Anzahl Tage mit Niederschlägen $\geq 0,1\text{mm}$	163	202,1	152 / 233
Summe des gefallenen Neuschnees (cm)	231	419,4	119 / 838
Maximale Schneehöhe (cm)	93	97,5	20 / 191
Anzahl Tage mit einer Schneedecke $> 0\text{cm}$	125	139,1	72 / 178
Maximale Windspitze (m/s)	22,2	23,0	38,0
Sonnenscheindauer (Std.)	1901,3	1502,9	1234,3/1901,3

Bemerkungen:

- ebenso wie 2014 höchste "Jahres-Durchschnittstemperatur" (zweithöchster Wert 7,6°C im Jahr 2015);
- höchste Anzahl an "Sonnenstunden" (bisher 1861,3 Std. im Jahr 2011);
- dritthöchste Anzahl an "Sommertagen" (2015: 40 Tage / 2003: 39 Tage);
- drittniedrigste Anzahl an "Tagen mit Niederschlag"
- nach dem 25.09. war es wieder frostfrei bis zum 15.11.;

(Alle Bemerkungen beziehen sich auf die Daten der Wetterstation Waldhäuser seit 1972!)